

ELKAY®

ESPECIFICACIONES

Estación Llenadora de Botellas EZH2O® anti-vandálica con Bebedero Enfriador anti-vandálico Modelos LVRC8WS & LVRCDSWS

PARA USO EN INTERIORES

ESPECIFICACIONES DEL PRODUCTO

La unidad cuenta con bebedero enfriador y estación llenadora de botellas. Los modelos LVRC8WS tienen una capacidad de enfriamiento de 10 °C de 8 GPH de agua potable, considerando una temperatura ambiente de 32°C y 27°C del agua corriente. El modelo LVRCDSWS no suministra agua potable fría. La unidad está hecha de acero inoxidable e incluye botón de activación a prueba de agresiones. El bebedero cuenta con boquilla anti-vandálica. La estación llenadora de botellas cuenta con temporizador de apagado automático de 20 segundos. Incluye sistema Green Ticker™ de conteo de botellas de plástico que se evita desechar. El llenador de botellas suministra un flujo de agua de 1.1-1.5 gpm con flujo aerodinámico para minimizar las salpicaduras. Incluye sistema de filtración WaterSentry® Plus con capacidad para 3 mil galones, certificado NSF/ANSI No. 42 y 43, y monitor que indica cuando es necesario cambiar el filtro. La unidad cumple con los requerimientos de la norma ADA (Ley estadounidense a favor de personas discapacitadas). Diseño libre de plomo, cuenta con la certificación NSF/ANSI No. 61 y 372, y cumple con los requerimientos federales y estatales de EE.UU. de bajo plomo. La unidad cuenta con la certificación según las normas UL399 y CAN/CSA 22.2 No. 120.

CARACTERÍSTICAS ESTÁNDAR

- Activación con botón a prueba de agresiones.
- Estación llenadora de botellas con temporizador de apagado automático de 20 segundos.
- Sistema de filtración WaterSentry® Plus con capacidad de 3 mil galones, certificación NSF/ANSI No. 42 & 53 (Plomo, Partículas Clase I, Cloro, Sabor y Olor).
- Índice de llenado rápido: 1.1 gpm (LVRC8WS); 1.5 gpm (LVRCDSWS)
- Flujo aerodinámico para que las salpicaduras sean mínimas.
- Sistema de drenaje que elimina el agua estancada.
- Pantalla de usuario que muestra:
 - El innovador conteo de botellas que se evita desechar: Green Ticker™.
 - Monitor LED del Filtro que indica cuando es necesario cambiar el filtro.
- Incluye boquilla anti-vandálica.
- Terminado de los paneles del bebedero: Acero Inoxidable

SISTEMA DE ENFRIAMIENTO (Solo modelo LVRC8WS)

- Compresor: Herméticamente sellado, alternativo, monofásico. Lubricación interna para toda la vida útil.
- Condensador: Refrigerado por ventilador, tubo de cobre con aspas de aluminio. El motor del ventilador está permanentemente lubricado.
- Unidad de enfriamiento: Combinación de enfriador tipo tanque-tubo. Con autolimpieza. Tubería de cobre con tanque de acero inoxidable. Completamente aislado con espuma EPS, la cual cumple con los requerimientos de Underwater Laboratories Inc. de materiales autoextinguibles.
- Control de refrigerante: El refrigerante R134a es controlado por un tubo capilar calibrado con precisión.
- Control de temperatura: Termostato ajustable y de fácil acceso, con preajuste de fábrica. No requiere ningún otro ajuste, salvo por requisitos de altura.



Modelos
LVRC8WSK o
LVRCDSWSK

ESTRUCTURA

- Tarja de acero inoxidable con drenaje integral.
- Bebedero con chasis de acero estructural galvanizado que proporciona integridad estructural.
- Estación Llenadora de Botellas de acero inoxidable.
- Gabinete del bebedero de acero inoxidable.
- Boquilla anti-vandálica de una sola pieza, cromada.

REPUESTOS DEL FILTRO: Disponible en paquete o una sola pieza. Código para la orden:

- 51300C (uno)
- 51300C_3PK (tres)
- 51300C_12PK (doce)
- 51300C_24PK (veinticuatro)
- 51300C_48PK (cuarenta y ocho)

GARANTÍA

5 años de garantía en el sistema de enfriamiento de la unidad. Los componentes eléctricos y el sistema de agua cuentan con una garantía de 12 meses a partir del día de la instalación o de 18 meses a partir del día del envío de fábrica, lo que ocurra primero.

TABLA DE CAPACIDADES

Modelo	Voltaje / Hertz	Capacidad de enfriamiento**	F.L. Amps	Potencia Nominal Watts	Peso Aprox. (lb)	Certificación UL399 y CAN/CSA 22.2 No.120	NORMA ADA	Certificación NSF/ANSI 61 y 372	Con GreenSpec®
LVRC8WSK	115V / 60Hz	8 GPH	5.0	370	88	•	•	•	•
LVRC8WS2K	220V / 50Hz	6.7 GPH	2.5	370	88	++	•	•	•
LVRC8WS3K	220V / 60Hz	8 GPH	2.5	370	88	++	•	•	•
LVRCDSWSK	115V / 60Hz	-	1.0	15	58	•	•	•	•
LVRCDSWS2K	220V / 50Hz	-	0.5	15	58	++	•	•	•
LVRCDSWS3K	220V / 60Hz	-	0.5	15	58	++	•	•	•

**Se toma en cuenta una temperatura ambiente de 32°C y 27°C del agua que se suministra para que el agua potable salga a 10°C.

++Cumple con los requisitos; no cuenta con la certificación.

Estas especificaciones describen un producto Elkay con diseño, calidad y beneficios funcionales para el usuario. Al comparar lo que ofrecen otros fabricantes, es seguro que estas características no se pueden pasar por alto.

De acuerdo con nuestra política de mejoramiento continuo del producto, Elkay se reserva el derecho a cambiar las especificaciones sin previo aviso. Visite: elkay.com para tener acceso a la versión más reciente.

2222 Camden Court
Oak Brook, IL 60523
630-572-3192
elkay.com

© 2014 Elkay
SPEC14-85 (11/2014)

**Estación Llenadora de Botellas EZH2O® anti-vandálica
con Bebedero Enfriador anti-vandálico
Modelos LVRC8WS & LVRC8WS**

**ELKAY®
MEDIDAS PARA LA INSTALACIÓN**

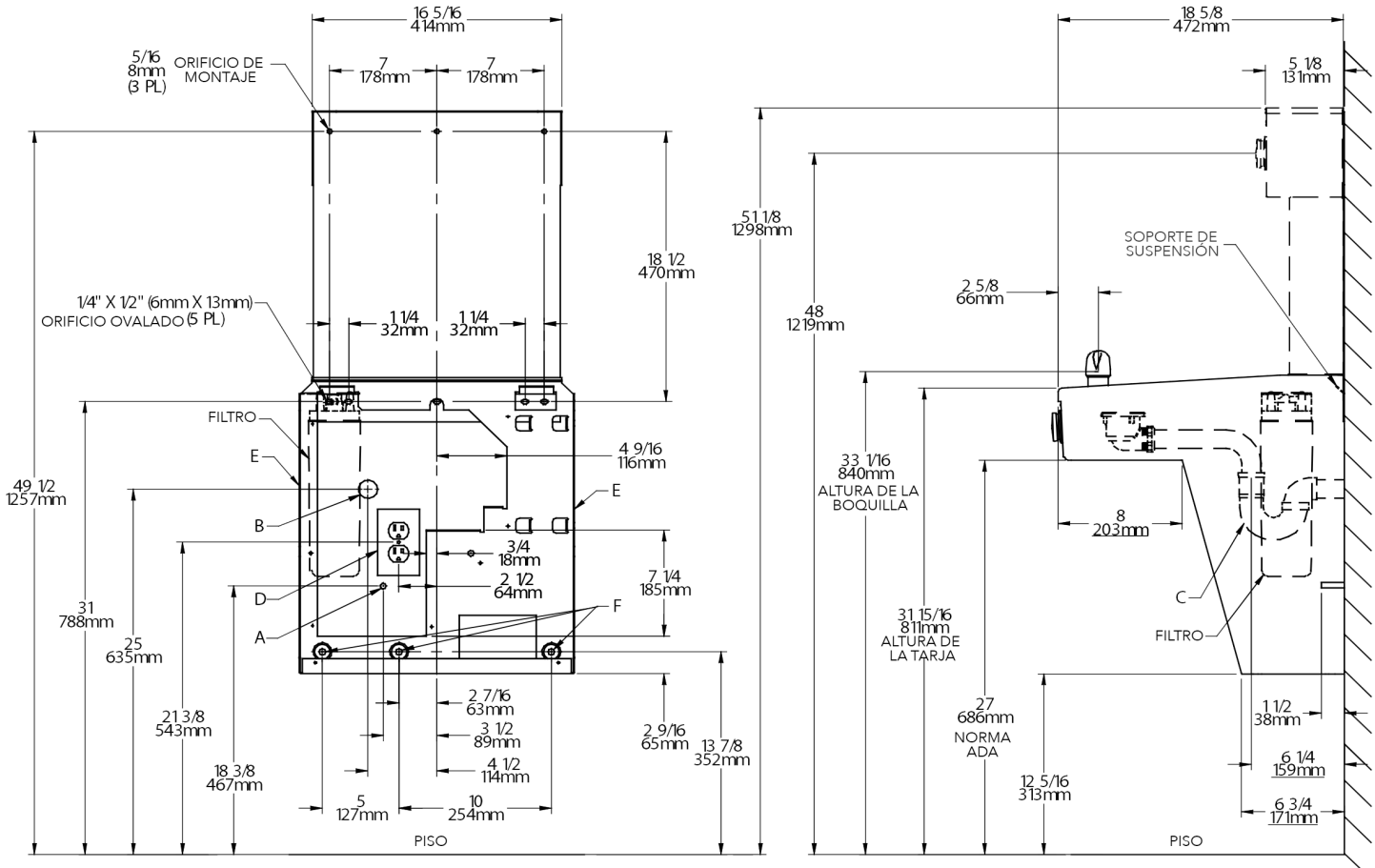
PARA USO EN INTERIORES

¡IMPORTANTE! INSTALADOR, POR FAVOR, PRESTE ATENCIÓN A LO SIGUIENTE:

Este bebedero está diseñado y construido para proporcionar agua que no ha sido alterada por ningún material en los conductos del bebedero. La toma en tierra de equipos eléctricos como teléfonos, computadoras, etc. y la de la toma del agua es un procedimiento común. Esta toma de tierra puede estar dentro del inmueble o afuera de éste. Estas tomas pueden generar retroalimentación eléctrica en un bebedero provocando una electrolisis lo que le da un sabor metálico al agua o aumenta el contenido metálico en ésta. Esta condición se puede evitar instalando el bebedero con los materiales apropiados como se muestra a continuación.

ATENCIÓN:

Este bebedero debe estar conectado al suministro de agua mediante una unión dieléctrica. El bebedero viene equipado con una coladera no metálica que cumple con estos requisitos. El sifón de desagüe, que no viene incluido, también deberá ser de plástico para aislar por completo el bebedero del sistema de plomería del inmueble.



REDUZCA LA ALTURA 3" (76mm) PARA LA INSTALACIÓN DEL BEBEDERO PARA NIÑOS EN CUMPLIMIENTO CON LAS NORMAS ADA (LEY ESTADUNIDENSE SOBRE LA PROTECCIÓN DE PERSONAS CON DISCAPACIDADES)

LEYENDA:

- A = Ubicación recomendada para el suministro de agua. Válvula de cierre (no incluida) para conectar tubo de cobre de 3/8" O.D. Hasta 3" (38mm) máximo fuera de la pared.
- B = Ubicación recomendada para el desagüe. Para acomodar un drenaje de 1-1/4" O.D. El tubo de desagüe debe quedar 2" (51mm) fuera de la pared.
- C = Sifón de 1-1/4" O.D. (No incluido).
- D = Caja eléctrica dúplex para salida alimentada por cable (3).
- E = Asegure una ventilación adecuada dejando un espacio de 6" (152 mm) mínimo de separación entre la rejilla de ventilación y la pared.
- F = Orificios de 7/16" (11mm) para empotrar la unidad con tornillos.

NOTA: Las instalaciones nuevas deben utilizar Interruptores de Falla a Tierra (GFCI, por sus siglas en inglés).

Puesto de trabajo: _____	
Modelo: _____	Cantidad: _____
Contacto: _____	
Firma de aprobación: _____	
Notas: _____	