

# ELKAY®

## ESPECIFICACIONES

## Bebedero Enfriador Empotrable con Filtro Modelos LZ(S)8 y LZ(S)D

PARA USO EN INTERIORES

### ESPECIFICACIONES DEL PRODUCTO

Bebedero enfriador, empotrable y eléctrico. Los modelos LZ(S)8 refrigerantes ofrecen una capacidad de enfriamiento a 10° C de 8 galones (30 litros) de agua potable por hora, tomando en consideración 32°C de temperatura ambiente y 27°C del agua que se suministra. Los modelos LZ(S)D no son refrigerantes, por lo que no suministran agua potable fría. Incluye el filtro WaterSentry® VII con capacidad de 1500 galones, cumple con las normas NSF/ANSI 42 y 42. Cumple con la norma ADA. Diseño libre de plomo, cumple con las normas NSF/ANSI 61 y 372, y cumple con los requerimientos federales y estatales de EE.UU. de bajo plomo. La unidad también cumple con las normas UL399 y CAN/CSA 22.2 No. 120.

Los modelos LZS cuentan con botones en el frente y en los costados que cierran el flujo del agua automáticamente.

Los modelos LZ sólo cuentan con botones en el frente.

Los modelos LZ(S)D no son refrigerantes. Requiere de una conexión para el cable de corriente eléctrica.



### CARACTERÍSTICAS ESTÁNDAR

- Activación con botón pulsador.
- Sistema de filtración WaterSentry® VII con capacidad de 1500 galones, certificación NSF/ANSI 42 & 53 (Plomo, Partículas Clase I, Cloro, Sabor y Olor).
- Tarja profunda que minimiza las salpicaduras, con desagüe integral.
- Disponible con boquilla Flexi-Guard® Safety Bubbler o boquilla anti-vandálica (Incluye el código "VR" en el No. del modelo, vea la tabla que se muestra abajo).
- Válvula con regulador incluido para producir un chorro constante con una presión de 20 a 150 psi.
- Opciones de acabado: Revestimiento de vinilo resistente al impacto o de acero inoxidable.
- Uso en interiores

### SISTEMA DE ENFRIAMIENTO (Solo modelos LZ(S)(VR)8)

- Compresor: Herméticamente sellado, alternativo, monofásico. Lubricación interna para toda la vida útil.
- Condensador: Refrigerado por ventilador, tubo de cobre con aspas de aluminio. El motor del ventilador siempre está lubricado.
- Unidad de enfriamiento: Combinación de enfriador tipo tanque-tubo. Autolimpieza. Tubería de cobre con tanque de acero inoxidable. Completamente aislado con espuma EP, la cual cumple con los requerimientos de Underwater Laboratories Inc. de materiales autoextinguibles.
- Control de refrigerante: El refrigerante R134a es controlado por un tubo capilar calibrado con precisión.
- Control de temperatura: Termostato ajustable y de fácil acceso, con preajuste de fábrica. No requiere ningún ajuste, salvo por requisitos de altura.

### ESTRUCTURA

- Tarja de acero inoxidable con drenaje integral.
- Bebedero con chasis de acero estructural galvanizado que proporciona integridad estructural.
- Gabinete de bebedero disponible en acero con revestimiento de vinílico color granito claro o en Acero Inoxidable (costo adicional).
- La boquilla Flexi-Guard® Safety Bubbler (a elegir) utiliza elas tómero flexible de poliéster antimicrobiano para prevenir lesiones accidentales en la boca. Se flexiona al momento del impacto.
- Boquilla anti-vandálica (a elegir) de una sola pieza, evita la rotación.

### REPUESTO DEL FILTRO:

- 51299C (uno)

**Garantía:** 5 años de garantía en el sistema de enfriamiento de la unidad. Los componentes eléctricos y el sistema de agua cuentan con una garantía de 12 meses a partir del día de la instalación o de 18 meses a partir del día del envío de fábrica, lo que ocurra primero.

TABLA DE CAPACIDADES									
Modelo	Voltaje/ Hertz	Capacidad de Enfriamiento**	F.L. Amps	Potencia nominal- Watts	Peso Aprox.	Certificado UL399 y CAN/ CSA 22.2 No. 120	Cumple con la norma ADA	Certificado NSF/ANSI 61 y 372	Certificado NSF/ANSI 42 y 53 (Solo filtro)
† LZ(S)8*(F)	115V / 60Hz	8 GPH	5.0	370	54 lbs	•	•	•	•
LZSVR8*	115V / 60Hz	8 GPH	5.0	370	54 lbs.	•	•	•	•
LZ(S)(VR)8*2JO	220V / 50Hz	6.7 GPH	2.0	370	54 lbs	++	•	•	•
LZ(S)(VR)8*3JO	220V / 60Hz	8 GPH	2.2	370	54 lbs	++	•	•	•
LZ(S)(VR)D*	115V / 60Hz	—	1.0	15	28 lbs	•	•	•	•

\*Código del color del bebedero: (L) Gris Claro o (S) Acero Inoxidable.

\*\* Se toma en cuenta una temperatura ambiente de 32°C y 27°C del agua que se suministra para que el agua potable salga a 10°C.

++Cumple con los requisitos, no cuenta con la certificación.

† Llenador de vasos disponible con costo extra; añada el código (F). Requiere preparación de fábrica para el llenador de vasos.

*Estas especificaciones describen un producto Elkay con diseño, calidad y beneficios funcionales para el usuario. Al comparar lo que ofrecen otros fabricantes, es seguro que estas características no se pueden pasar por alto.*

De acuerdo con nuestra política de mejoramiento continuo del producto, Elkay se reserva el derecho a cambiar las especificaciones sin previo aviso. Visite [elkay.com](http://elkay.com) para tener acceso a la versión más reciente.

2222 Camden Court  
Oak Brook, IL 60523  
630-572-3192  
[elkay.com](http://elkay.com)

© 2016 Elkay  
SPEC08-18 (01/2016)

# Bebedero Enfriador Empotrable con Filtro

## Modelos LZ(S)8 y LZ(S)D

# ELKAY®

## MEDIDAS PARA LA INSTALACIÓN

PARA USO EN INTERIORES

El diseño de la instalación en un espacio abierto posibilita una nueva instalación o sustitución de bebederos por este bebedero Elkay cuando el espacio se encuentra dentro de las dimensiones que se muestran a continuación.

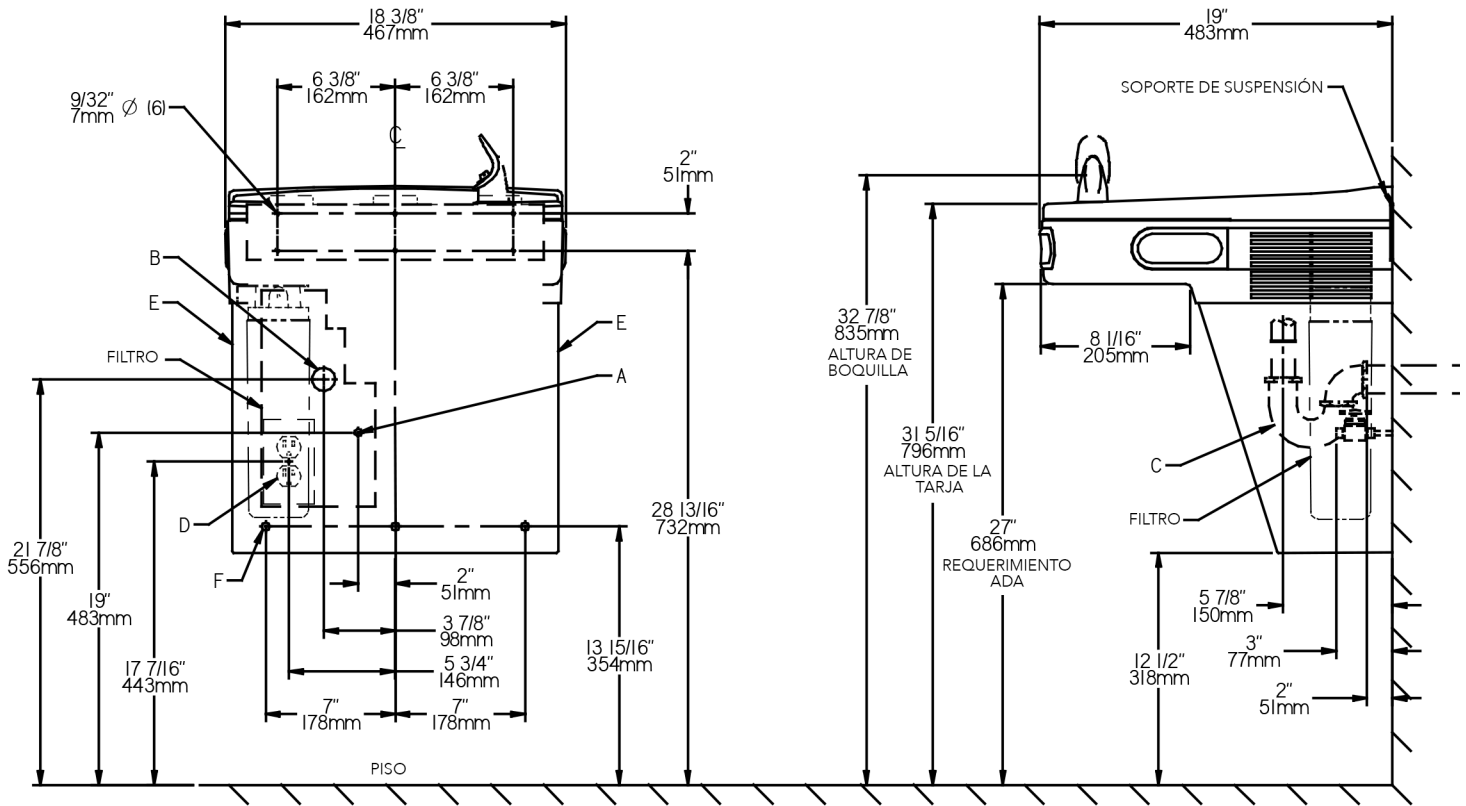
### ¡IMPORTANTE! INSTALADOR, POR FAVOR, PRESTE ATENCIÓN A LO SIGUIENTE:

Este bebedero está diseñado y construido para proporcionar agua que no ha sido alterada por ningún material en los conductos del bebedero.

La toma en tierra de equipos eléctricos como teléfonos, computadoras, etc. y la de la toma del agua es un procedimiento común. Esta toma de tierra puede estar dentro del inmueble o afuera de éste. Estas tomas pueden generar retroalimentación eléctrica en un bebedero provocando una electrolisis, lo que le da un sabor metálico al agua o aumenta el contenido metálico en ésta. Esta condición se puede evitar instalando el bebedero con los materiales apropiados como se muestra a continuación.

### NOTA

Este bebedero debe estar conectado al suministro de agua mediante una unión dieléctrica. El bebedero viene equipado con una coladera no metálica que cumple con los requisitos. El sifón de desagüe, que no viene incluido, también deberá ser de plástico para aislar por completo el bebedero del sistema de plomería del inmueble.



REDUZCA LA ALTURA 3" (76mm) PARA LA INSTALACIÓN DEL BEBEDERO PARA NIÑOS EN CUMPLIMIENTO CON LAS NORMAS ADA (LEY ESTADUNIDENSE SOBRE LA PROTECCIÓN DE PERSONAS CON DISCAPACIDADES)

### LEYENDA:

A = Ubicación recomendada para el suministro de agua. Válvula de cierre (no incluida) para conectar tubo de cobre de 3/8" O.D. (9.5mm). Hasta 3" (76mm) máximo fuera de la pared.

B = Ubicación recomendada para el tubo de desagüe. Para acomodar un drenaje de 1-1/4" O.D. el tubo de desagüe debe quedar 2" (51mm) fuera de la pared.

C = Sifón de 1-1/4" O.D. (No incluido).

D = Caja eléctrica duplex para salida alimentada por cable (3).

E = Asegure una ventilación adecuada dejando un espacio de 6" (152 mm) mínimo de separación entre la rejilla de ventilación y la pared.

F = Orificios de 7/16" (11mm) para empotrar la unidad con tornillos.

NOTA: Las instalaciones nuevas deben utilizar Interruptores de Falla a Tierra (GFCI, por sus siglas en inglés).

Puesto de trabajo:	_____
Modelo:	_____ Cantidad: _____
Contacto:	_____
Firma de aprobación:	_____
Notas:	_____